

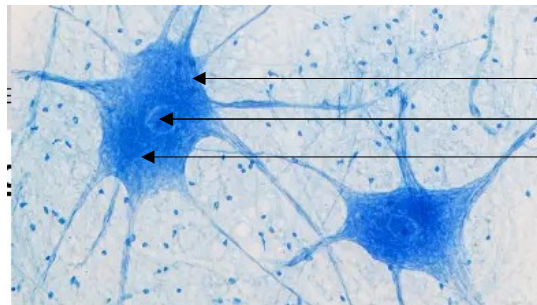
Bilan Leslie



BILAN Situation de LESLIE avec les vidéos 1&2 et les TESTS 38,39 et 40 à faire :



Dans notre cerveau et dans nos nerfs, les messages circulent via des cellules appelées des « **cellules nerveuses** » ou « **neurones** ». Entre deux cellules nerveuses, il y a un espace appelé « **synapse** » dans lequel une cellule nerveuse envoie des substances chimiques à la cellule nerveuse suivante : c'est ainsi que le message nerveux passe d'une cellule à une autre, grâce à ces molécules appelées des « **neuromédiateurs** » (voir pages 274-275).

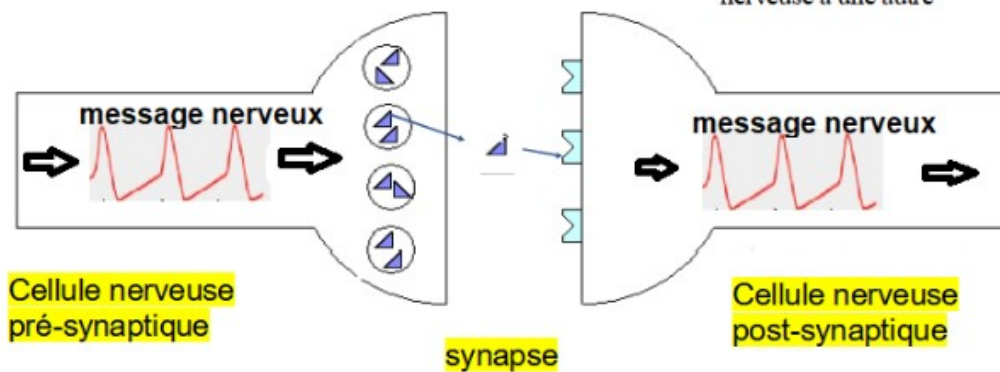
Doc C : photo de 2 cellules nerveuses observées au microscope



Membrane plasmique
Noyau
Cytoplasme

Document B: Schéma de la transmission du message nerveux d'une cellule à une autre

 ► **Potentiels d'action** = des messages nerveux de type bioélectrique
 ► **Neuromédiateur** = molécule chimique transmis d'une cellule nerveuse à une autre



Quand une personne boit de **l'alcool** ou prend de la **drogue**, les molécules d'alcool et de drogues se fixent sur les cellules nerveuses, à la place des neurotransmetteurs habituels, faussant ainsi la perception de l'environnement : **la vision, les sons, ... peuvent être déformés** ce qui peut être **dangereux** puisque la personne n'est plus consciente de ce qui l'entoure réellement et ses **réflexes sont ralentis**. C'est aussi le cas quand une personne est **extrêmement fatiguée**.

