

Bilan Eric

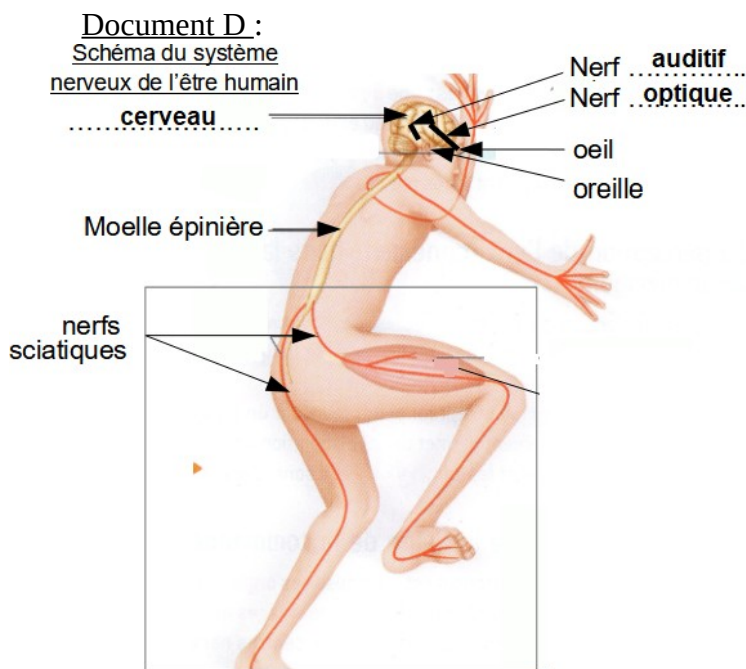


BILAN Situation de ERIC avec les vidéos 1&2 et les TESTS 36 & 37 à faire :

Quand on entend le signal de départ d'une course, ce sont nos **oreilles** qui réceptionnent le son (page 277). A l'intérieur, le tympan vibre et fait à son tour vibrer des petits os dans l'oreille interne qui font bouger les **cellules ciliées**. Ces dernières génèrent un message nerveux qui se propage le long du **nerf auditif** jusqu'au **cerveau**.

Le cerveau décide alors d'envoyer un message de commande à nos muscles de la jambe pour commencer à courir : le message nerveux moteur est alors envoyé du cerveau à la moelle épinière puis passe par les nerfs sciatiques jusqu'au muscle qui se contractera ce qui fera bouger l'os (schéma du documents D ci-contre).

Si les cellules ciliées sont cassées à cause d'écoutes prolongées avec un casque ou des sons trop forts à répétition et que le nerf auditif ne transmet pas les informations au cerveau, la personne n'entend pas : on dit qu'elle est **malentendante** ou **sourde**. Pour communiquer, une personne malentendante peut apprendre **la langue des signes** et apprendre à lire sur les lèvres.



Pour éviter de perdre de l'audition, voici 3 CONSEILS :

- ne pas dépasser le volume maximal autorisé dans ses écouteurs
- écouter la musique à partir d'enceintes ou d'un écran plutôt que dans un casque
- se reposer les oreilles (faire des pauses sans bruit, dormir dans le silence total)